

COMUNE DI SAN CASCIANO VAL DI PESA - PIANO OPERATIVO - QUADRO CONOSCITIVO

Analisi del Patrimonio edilizio nel territorio aperto

Responsabile del progetto: prof. Arch. GIAN FRANCO DI PIETRO
Collaboratori: arch. D. Donatini, arch. R. Monaci, arch. G. Pessina

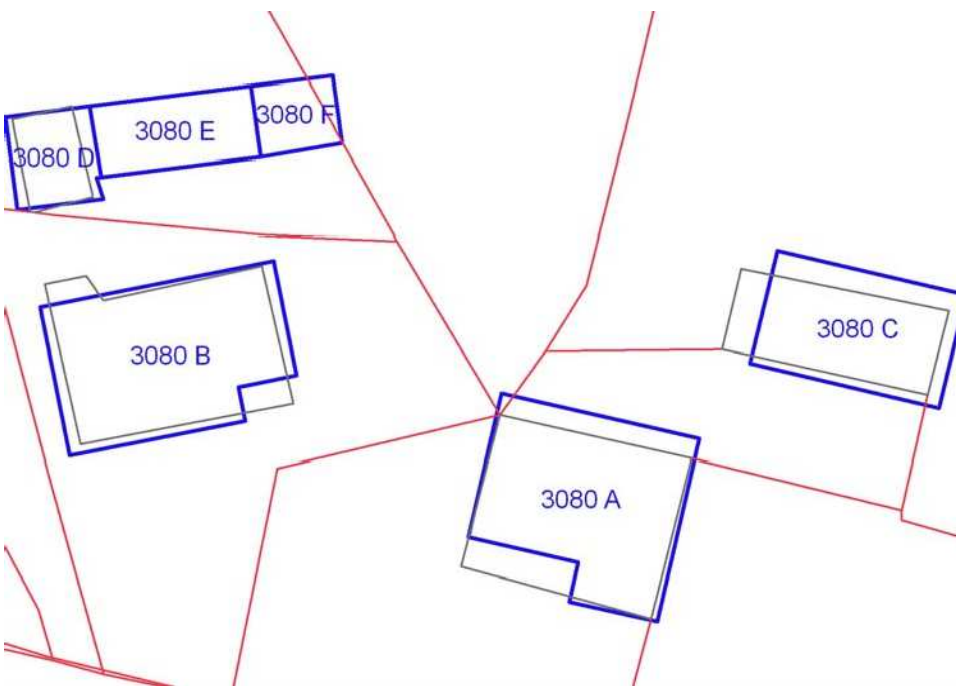
SCHEDA N. 3080

Toponimo ed indirizzo Via S. Maria a Macerata

Schede 1985: n. 03/ 229-230-231-233

CTR 1:5000: foglio n. 275152

NCT: foglio/particella 99/6;99/166;99/5;99/2;99/227;99/3



	OGGETTO	*
A	casa colonica	SV
B	casa colonica	V
C	fienile	SV
D	fienile	SV
E	volume sotto terrazza	N
F	tettoia	N

(*)Valore: RV: rilevante; V: medio; CC: compatibile con il contesto; SV: scarso; N: nullo

Data rilievo: 03/10/02

USO ATTUALE	
A	Abitazione permanente
B	Abitazione temporanea ; Agriturismo
C	Annesso agricolo
D	Abitazione temporanea ; Agriturismo
E	Abitazione temporanea ; Agriturismo
F	Altro
Note E: Edificio di nuova costruzione; F: Tettoia ad uso rimessa di recente costruzione	
ALTERAZIONI TIPOLOGICHE	
A	Superfetazioni; Ristrutturazione distributiva ; Cambiamento destinazione
B	Superfetazioni; Ristrutturazione distributiva ; Cambiamento destinazione
C	Assenti
D	Ristrutturazione distributiva; Cambiamento destinazione
E	--
F	--
Note	
ALTERAZIONI ARCH. ESTERNE	
A	
Coperture	assenti
Gronde e cornicioni	leggere
Comignoli	leggere
Intonaci	assenti
Muri a faccia vista	leggere
Aperture	leggere
Infissi e persiane	gravi
Elementi costruttivi/decorativi	assenti
Elementi aggettanti (tettini)	gravi
B	
Coperture	assenti

Gronde e cornicioni	assenti	
Comignoli	gravi	
Intonaci	assenti	
Muri a faccia vista	leggere	
Aperture	leggere	
Infissi e persiane	gravi	
Elementi costruttivi/decorativi	assenti	
Elementi aggettanti (tettini)	assenti	
C		
Coperture	assenti	
Gronde e cornicioni	assenti	
Comignoli	assenti	
Intonaci	assenti	
Muri a faccia vista	assenti	
Aperture	assenti	
Infissi e persiane	assenti	
Elementi costruttivi/decorativi	assenti	
Elementi aggettanti (tettini)	assenti	
D		
Coperture	assenti	
Gronde e cornicioni	gravi	
Comignoli	gravi	
Intonaci	assenti	
Muri a faccia vista	leggere	
Aperture	totali (irreversibili)	
Infissi e persiane	gravi	
Elementi costruttivi/decorativi	assenti	
Elementi aggettanti (tettini)	assenti	
E		
Coperture	--	
Gronde e cornicioni	--	
Comignoli	--	
Intonaci	--	
Muri a faccia vista	--	
Aperture	--	
Infissi e persiane	--	
Elementi costruttivi/decorativi	--	
Elementi aggettanti (tettini)	--	

F		
Coperture	--	
Gronde e cornicioni	--	
Comignoli	--	
Intonaci	--	
Muri a faccia vista	--	
Aperture	--	
Infissi e persiane	--	
Elementi costruttivi/decorativi	--	
Elementi aggettanti (tettini)	--	
STATO DI CONSERVAZIONE		
A	Buono	
B	Buono	
C	Cattivo	
D	Buono	
E	Buono	
F	Buono	
VALORE		
A	Scarso	
B	Medio	
C	Scarso	
D	Scarso	
E	Nulla	
F	Nulla	
AREA DI PERTINENZA		Valore complessivo: Scarso
	Recinzione solo su strada	Aia costruita in cotto Scarso Valore (SV)
	Recinzioni interne	
	Recinzione con rete metallica	
	Recinzione con siepe viva	
ALTERAZIONI AREA DI PERTINENZA		Alterazioni complessive: gravi
	Pavimentazione	gravi
	Muri a retta in c.a.	leggere
	Arredo (lumi;gazebo;..)	leggere
	Vegetazione incongrua	leggere
	Garage/rimessa interrata	assenti

	Box	presente	
	Parcheggi	presente	
	Baracche precarie	presente	

VISIBILITA'

Dalla rete stradale



